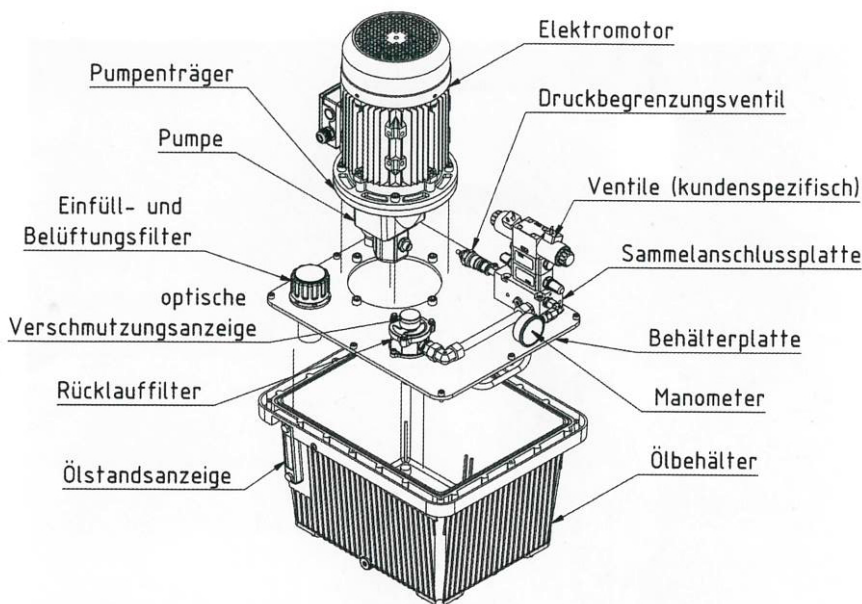


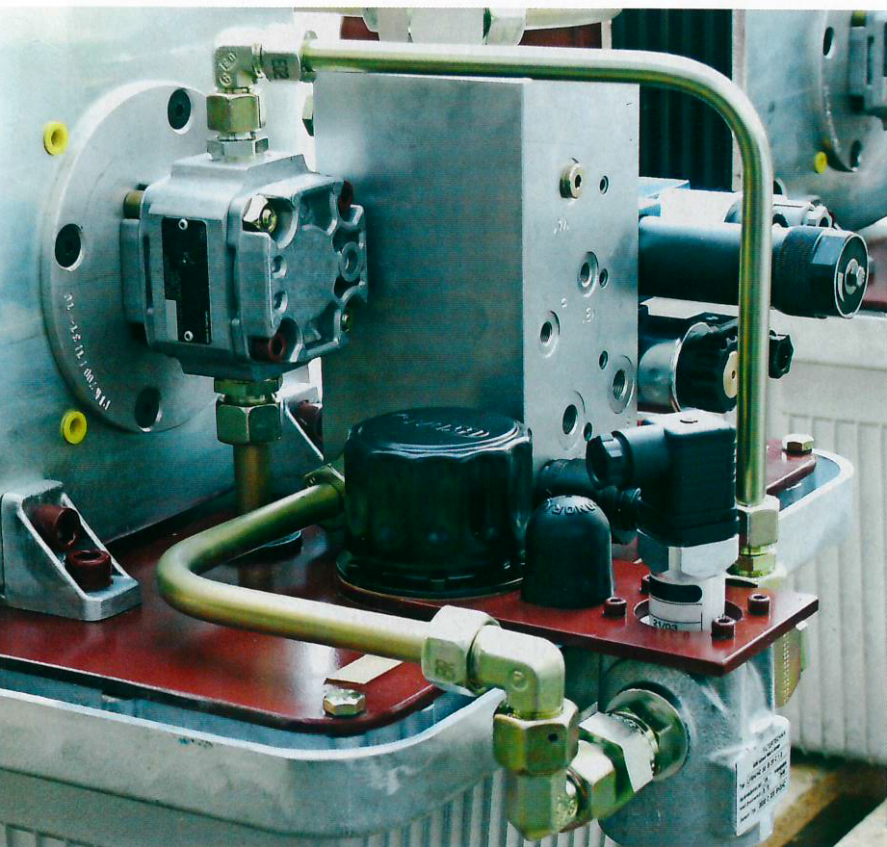
# STANDARDISIERTE VARIANZ

von **Simone Hellstern**: Hydraulikaggregate versorgen hydraulische Anlagen mit der benötigten Energie und steuern ihre Funktionen. Hydropneu in Ostfildern hat aus ihrer langjährigen Erfahrung heraus zwei Aggregatebaureihen entwickelt, die vielseitig einsetzbar sind – K&E stellt die Neuen vor.



Der Aggregateaufbau

Grafik: Hydropneu



Die standardisierte Kompaktaggregate-Baureihe (Baureihe KA)

Foto: Hydropneu

Die standardisierte Kompaktaggregate-Baureihe (Baureihe KA) mit fünf Baugrößen deckt bereits viele der üblichen Anwendungen ab. Durch den modularen Aufbau und zahlreiche Zusatzoptionen können die Aggregate schnell und kostengünstig an benutzerspezifische Anforderungen angepasst werden.

Welche der fünf Baugrößen ein Kunde benötigt und welche Zusatzoptionen sinnvoll sind, legen die Ingenieure gemeinsam mit dem Kunden im Rahmen der Projektierung fest. Dabei werden wichtige Faktoren wie die gewünschte Funktion des Aggregats, die benötigte Fördermenge, der benötigte Betriebsdruck, die geforderte Antriebsleistung, äußere Bedingungen am Aufstellort, Platzverhältnisse, Montagebedingungen, Sicherheitsanforderungen und viele weitere Faktoren berücksichtigt.

Der Grundaufbau aus einem Behälter mit aufgebauter Motor-Pumpeneinheit und einer Grundausstattung, wie z.B. Ölstandsanzeige und Manometer, bildet dabei die Basis jedes Aggregats. Durch eine flexible Anzahl an Ventilplätzen kann beispielsweise sehr einfach eine Anpassung an die Anzahl der zu betreibenden Verbraucher vorgenommen werden. Ebenso kann eine Füllstands- oder Temperaturüberwachung mittels elektrischer Signalgeber eingebaut werden. Eine aktive Kühlung oder eine Tankheizung sorgen für einen störungsfreien Betrieb des Aggregats bei unterschiedlichen Umgebungsbedingungen. Weitere Sonderausführungen wie z.B. ‚Atex-Ausführung‘ oder integrierte Speicherschaltungen sind möglich.

Eine umfangreiche Dokumentation der gelieferten Anlagen rundet das Hydropneu-Gesamtpaket ab. Sie beinhaltet neben einer allgemeinen Beschreibung den hydraulischen und elektrischen Schaltplan, eine ausführliche Inbetriebnahme- und Betriebsanleitung, den Wartungsplan, eine Auflistung von Ersatz- und Verschleißteilen sowie Konstruktionszeichnungen.

Sollten die Kundenanforderungen die Möglichkeiten der KA-Baureihe übersteigen, entwickeln Hydropneu eine speziell auf den Kunden zugeschnittene Lösung für die geforderte Aufgabe. Auf Basis der benutzerspezifischen BA-Baureihe konstruiert und baut das Unternehmen ein individuelles Hydraulikaggregat nach Wünschen und Vorgaben seiner Kunden. ■

[www.hydropneu.de](http://www.hydropneu.de)